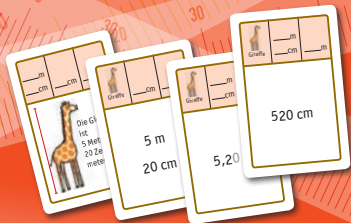


von Gertrud Kranz

# MatheFix

Längen  
ab 4. Klasse



**PROLOG**

Therapie- und  
Lernmittel GmbH

Olpener Straße 59  
D-51103 Köln

Artikel-Nr. 114704



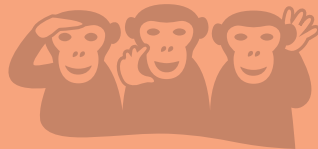
## Spielanleitung für 2 – 4 Spieler

Die Karten werden gemeinsam angeschaut und die jeweils vier passenden besprochen. Die verschiedenen Längeneinheiten (Millimeter, Zentimeter, Meter und Kilometer) und deren Umrechnung sollten bereits Thema im Unterricht gewesen sein.

Anschließend werden die Karten gemischt. Jeder Spieler erhält sechs Karten und nimmt zunächst anhand der Randfarbe eine erste Sortierung vor. Reihum werden fehlende Karten erfragt, zum Beispiel: „Hast du 5 m und 20 cm? Hast du die Giraffe? Hast du 5,20 m?“ Hat der Angesprochene die Karte, gibt er sie an den Fragenden ab. Falls nicht, zieht der Fragende eine Karte vom Stapel und der Nächste ist dran. Wer vier zusammengehörende Karten hat, legt sie offen vor sich ab. Gewonnen hat, wer die meisten Quartette gesammelt hat.

### Inhalt der acht Quartette:

1. Reis: 6 mm | 0 cm 6 mm | 0,6 cm
2. Büroklammer: 25 mm | 2 cm 5 mm | 2,5 cm
3. Tisch: 80 cm | 0 m 80 cm | 0,80 m
4. Kind: 145 cm | 1 m 45 cm | 1,45 m
5. Giraffe: 520 cm | 5 m 20 cm | 5,20 m
6. Kölner Dom: 15738 cm | 157 m 38 cm | 157,38 m
7. Köln – Berlin: 572700 m | 572 km 700 m | 572,700 km
8. Äquator: 40075017 m | 40075 km 17 m | 40075,017 km



# PROLOG

[www.prolog-shop.de](http://www.prolog-shop.de)

\_\_\_km

\_\_\_m

\_\_\_m

\_\_\_km



Der Äquator ist  
40075 Kilometer und  
17 Meter lang.



Äquator

\_\_\_km

\_\_\_m

\_\_\_km

40 075 017 m



Äquator

\_\_\_m

\_\_\_km

40 075 km

17 m



Äquator

\_\_\_km

\_\_\_m

\_\_\_m

40075,017 km