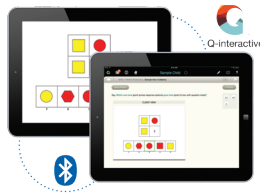


Digitales Testen mit Q-interactive ...



Q-interactive ist eine Anwendung zur digitalen Testdurchführung und zur Erstellung individueller Testbatterien. Die Testdurchführung erfolgt dabei auf zwei iPads, die während der Testung per Bluetooth miteinander verbunden sind. Schon während der Testung werden die Eingaben der Testperson interaktiv erfasst und geprüft sowie in Echtzeit bewertet. Im Anschluss wird ein Ergebnisbericht generiert.

Damit ist die Anwendung eine Alternative zur manuellen Testdurchführung sowie zur Auswertung mit einem herkömmlichen Auswertungsprogramm.



Vorteile von Q-interactive:

- ✓ **Flexibel:** Zusammenstellung individueller Testprofile; Anpassung der Testbatterie während der Sitzung; Erwerb einzelner Untertests möglich
- ✓ **Mobil:** Manuale in digitaler Form verfügbar; keine schweren Testkoffer mehr
- ✓ **Vielfältig:** Zugang zu einer digitalen Testbibliothek mit weiteren Testverfahren (WISC-V und WPPSI-IV)
- ✓ **Effizient:** Bis zu 30 % Zeitersparnis; keine manuelle Punktezählung dank Echtzeitbewertung; mehr Zeit für die klinische Beobachtung während der Testung
- ✓ **Anwenderfreundlich:** Schneller Zugriff auf relevante Daten; erhöhte Motivation der Testpersonen durch zeitgemäße Technologie

Digitale Testung	Preis/€*
Q-interactive** Lizenz für 1 Jahr und 1 Nutzer	150,00
Q-interactive Paket (50 Untertests)	87,50

* Preise zzgl. MwSt. & ggf. Versand; gültig bis 31.12.2021; iPads sind nicht inklusive

** inkl. Manuale in digitaler Form

... oder manuelles Testen mit Paper & Pencil



Paper & Pencil Gesamtsatz

Preis: 840,00 €*

Technisches Manual,
Durchführungsmanual,
Stimulusbuch 1, Stimulusbuch 2,
Protokollbogen 6-8 Jahre (á 25),
Protokollbogen 9-16 Jahre (á 25),
Beobachtungsskala (Block á 50)

Sprachentwicklungsdiagnostisches Kombipaket: CELF-5 + ETS 4-8

Preis: 904,00 €* (50% Rabatt auf ETS 4-8)



... und Auswertung

Digitale Auswertung auf der Plattform Q-global

• Lizenz für 1 Jahr und 1 Nutzer: ***

*** Alle Lizenz- und Durchführungspreise für Q-global finden Sie auf der Seite: <https://www.pearsonclinical.de/digital/qg>



Pearson Akademie

Informationen und Seminartermine zur CELF-5 finden Sie unter:
www.pearsonclinical.de/academy/home



Beratungsservice

Bei Fragen zur digitalen Testung und zur CELF-5 helfen wir Ihnen gerne weiter:
Telefon: +49 (0) 69-756 146-17/-28
E-Mail: beratungsservice.de@pearson.com



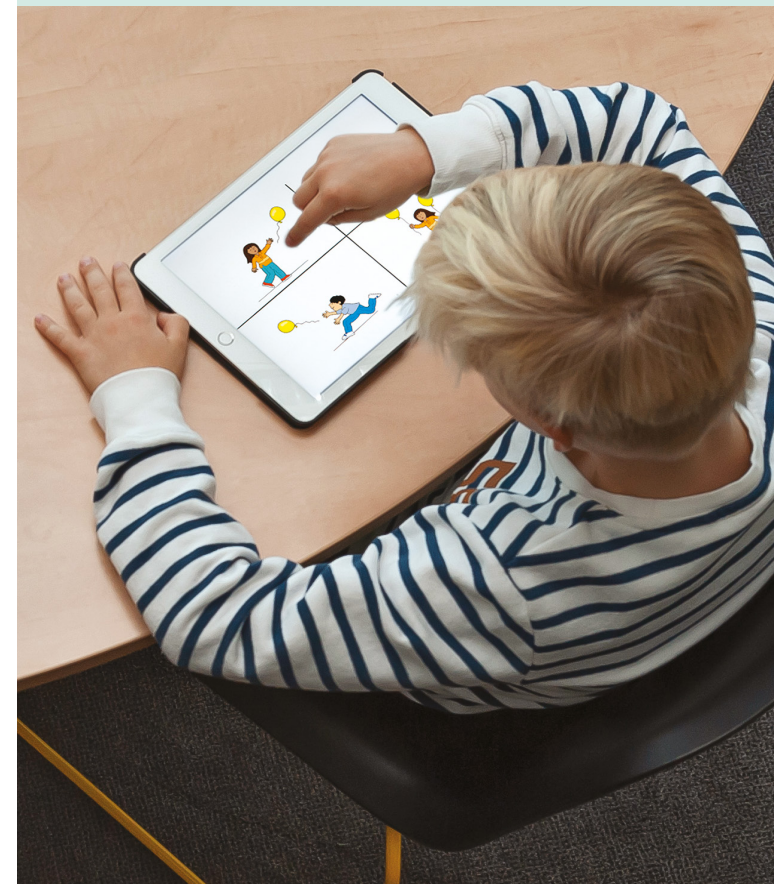
Pearson Deutschland GmbH

Kaiserstr. 44
60329 Frankfurt/Main
Telefon: +49 (0) 69-756 146-0
E-Mail: info.de@pearson.com
www.pearsonclinical.de



CELF-5

Clinical Evaluation of Language Fundamentals - Fifth Edition



CELF-5

Die CELF-5 ist ein umfangreiches, interaktives Testverfahren zur Erfassung sprachlicher Fähigkeiten bei Kindern und Jugendlichen von 6 bis 16 Jahren.

Anwendungsbereich

Die CELF-5 ist ein umfangreiches, standardisiertes Einzeltestverfahren, das den Diagnostiker bei der Erkennung, Diagnose und Verlaufskontrolle von Sprach- und Kommunikationsstörungen bei Kindern und Jugendlichen im Alter von 6-16 Jahren, unterstützt. Hierfür stehen 2 Testversionen für die Altersgruppen 6-8 Jahre und 9-16 Jahre zur Verfügung. Testversion 2 differenziert nochmals zwischen 9-12 und 13-16-Jährigen. Von insgesamt 11 Untertests können pro Altersgruppe jeweils 8 durchgeführt werden.

Besonderheiten des Verfahrens

- ✓ Beobachtungsskala zur Fremdbeurteilung (Eltern/Lehrer) sprachrelevanter Interaktion
- ✓ Pragmatisches Fähigkeitsprofil: erlaubt Rückschlüsse auf angemessene Pragmatik
- ✓ Aktivitätencheckliste zur Pragmatik: Erfassung des Verhaltens in einer realistischen
- ✓ Kommunikationssituation
6 Indexwerte bestimmbar (Allgemeine Sprachskala, Sprachverständnis, Sprachproduktion, Sprachinhalt, Sprachstruktur & Sprachgedächtnis)
- ✓ Sprachstruktur & Sprachgedächtnis
- ✓ Verlaufsbeobachtung anhand von Wachstumswerten.
digitale Testdurchführung mit der Anwendung Q-Interactive möglich

Untertests und Indizes nach Altersgruppen und Einsatzbereich

Tabelle 1.2: Untertests nach Altersgruppen und Einsatzbereich

Alter 6–8 Jahre	Alter 9–12 Jahre	Alter 13–16 Jahre
<i>Sprachbeurteilung im Kontext</i> Beobachtungsskala	<i>Sprachbeurteilung im Kontext</i> Beobachtungsskala	<i>Sprachbeurteilung im Kontext</i> Beobachtungsskala
<i>Diagnostik und genauere</i> <i>Beschreibung der Störung</i>	<i>Diagnostik und genauere</i> <i>Beschreibung der Störung</i>	<i>Diagnostik und genauere</i> <i>Beschreibung der Störung</i>
Allgemeine Sprachskala (ASS) Satzverständnis Wortstruktur Sätze Formulieren Sätze Nachsprechen	Allgemeine Sprachskala (ASS) Wortbedeutung Sätze Formulieren Sätze Nachsprechen Semantische Beziehungen	Allgemeine Sprachskala (ASS) Sätze Formulieren Sätze Nachsprechen Textverarbeitung Semantische Beziehungen
Index für Sprachverständnis (ISV) Satzverständnis Wortbedeutung Anweisungen Befolgen	Index für Sprachverständnis (ISV) Wortbedeutung Anweisungen Befolgen Semantische Beziehungen	Index für Sprachverständnis (ISV) Wortbedeutung Textverarbeitung Semantische Beziehungen
Index für Sprachproduktion (ISP) Wortstruktur Sätze Formulieren Sätze Nachsprechen	Index für Sprachproduktion (ISP) Sätze Formulieren Sätze Nachsprechen Sätze Zusammensetzen	Index für Sprachproduktion (ISP) Sätze Formulieren Sätze Nachsprechen Sätze Zusammensetzen
Index für Sprachinhalt (ISI) Konzepte Erfassen Wortbedeutung Anweisungen Befolgen	Index für Sprachinhalt (ISI) Wortbedeutung Textverarbeitung Wortdefinitionen	Index für Sprachinhalt (ISI) Wortbedeutung Textverarbeitung Sätze Zusammensetzen
Index für Sprachstruktur (ISS) Satzverständnis Wortstruktur Sätze Formulieren Sätze Nachsprechen	Index für Sprachgedächtnis (ISG) Anweisungen Befolgen Sätze Formulieren Sätze Nachsprechen	Index für Sprachgedächtnis (ISG) Anweisungen Befolgen Sätze Formulieren Sätze Nachsprechen
<i>Erfassen von pragmatischen</i> <i>Kommunikationsfähigkeiten</i> Pragmatisches Fähigkeitsprofil Aktivitätencheckliste zur Pragmatik	<i>Erfassen von pragmatischen</i> <i>Kommunikationsfähigkeiten</i> Pragmatisches Fähigkeitsprofil Aktivitätencheckliste zur Pragmatik	<i>Erfassen von pragmatischen</i> <i>Kommunikationsfähigkeiten</i> Pragmatisches Fähigkeitsprofil Aktivitätencheckliste zur Pragmatik