

# Erläuterungen

---

Die Wort-Transport-Arbeitsmappen sind ein erweiterndes Materialangebot zum Spiel WORT-TRANSPORT, um Inhalte über Arbeitsblätter zu wiederholen.


Es gibt sie zu den Wortfeldern:

- KLEIDUNG und Accessoires
- LEBENSMITTEL und Haushaltsgegenstände
- MÖBEL und Wohnzubehör
- SPIELWAREN und Tiere

Sie sind für die Sprachtherapie, Sprachförderung und begleitende Elternarbeit geeignet.

Mit den Mappen wird die Wortschatzarbeit expressiv und rezeptiv rund um Nomen angeboten. Dabei werden Pluralformen (Blätter 11-15), Präpositionen (Blätter 16-20), Verben (Blätter 21-25) und Adjektive (Blätter 26-30), mit abwechslungsreichen Spielideen einbezogen und um Übungen zur Anwendung von Satzstrukturen erweitert.

Auf vielen Übungsblättern werden optional verschiedene Übungsinhalte angeboten. Dazu erleichtern Symbole die Zuordnung zur möglichen Verwendung:

 passive/rezeptive Übungen. Dieses Übungsniveau eignet sich für sprachlich noch sehr schwache und unsichere Kinder, da kein aktiver Sprachgebrauch erwartet, aber ein Sprachinput angeboten wird. Anhand der Reaktionen ist das Sprachverständnisvermögen des Kindes erkennbar.

**W** aktive/expressive Wortschatzübungen auf Wortebene

**G** Anwendung des Wortschatzes in Satzstrukturen, z. B. mit Verbzweitstellung, Nebensätzen und Modalverben. Dies unter Einbezug der Konstituenten (Definition: sprachliche Einheit, die Teil einer größeren, komplexeren Einheit ist) mit z. B. Präpositionalphrasen, Pluralformen, Kasusbildungen, Possessivstrukturen, Artikeln, Adjektiven und Perfektbildung.

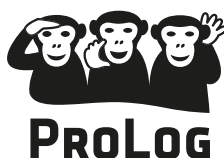
Beispielfragen und Antwortmöglichkeiten werden exemplarisch mit angeboten.

Durch die Übungen werden die Kinder von Willi  und Otto  begleitet.

Zur Vorbereitung auf die Übungen kann den Kindern die Einleitung des jeweiligen Arbeitsblattes vorgelesen werden. Alternativ kann diese Einleitung weggelassen und nur die konkrete Aufgabe gestellt werden.

Zu vielen Übungen sollten Buntstifte, Schere, Würfel und Spielfiguren bereitliegen. Die gestrichelten Linien geben vor, was nach dem Kopieren ausgeschnitten wird.


**Hinweis an Sprachförderkräfte:** Sollten beim Üben nicht altersentsprechende sprachliche Leistungen des Kindes auffallen, ist die Kontaktaufnahme zu einer sprachtherapeutischen Fachkraft angeraten.



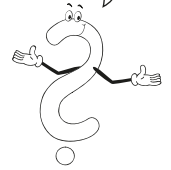
**ProLog** Therapie- und Lernmittel GmbH  
Olpener Straße 59 51103 Köln  
Telefon +49 (0) 221 66 09 10 Fax +49 (0) 221 66 09 111  
info@prolog-shop.de www.prolog-shop.de

# 1. Was ziehst du an?

Willi hat sich Rätsel ausgedacht. Kannst du sie lösen? Jedes richtig erkannte Kleidungsstück darfst du ausmalen.

-  Ich stelle dir eine Frage. Kannst du mir das richtige Kleidungsstück zeigen?
- W** Wie heißt das Kleidungsstück?
- G** Antworte in einem kurzen Satz. *Antwortbeispiel: Ich ziehe den Schlafanzug an (, ... wenn ich schlafen gehe.).*

Ich bin Willi.



Was ziehst du an, wenn du schlafen gehst?

Was ziehst du an, wenn es regnet?

Was für ein Oberteil ziehst du an, wenn es draußen warm ist?

Was ziehst du an, wenn du im Winter nach draußen gehst?

Was für ein Oberteil ziehst du an, wenn es draußen kalt ist?

Was kannst du unter deinem Pullover anziehen?

Was trägst du unter deiner Hose?

Wie nennt man eine Jacke ohne Ärmel?

Welches Kleidungsstück ziehen Mädchen an?

Was kannst du anziehen, wenn du gebadet hast?

Wie heißt ein Pullover ohne Ärmel?

Welches Kleidungsstück kannst du mit einem Gürtel anziehen?



### 3. Kopf, Fuß oder Hals? Wo gehört es hin?

Hilf Otto, die Kleidungsstücke richtig anzuziehen. Verbinde die Sachen und die passenden Körperteile mit einer Linie.

**H** Ich nenne dir ein Kleidungsstück und du zeigst mir, wo Otto es trägt.

**W** Wie heißt dieses Kleidungsstück? Zeige mir, wo Otto es trägt.

**G** Erzähle mir: Wie heißen die Kleidungsstücke und wo trägt man sie?  
*Antwortbeispiele: Das ist die Sandale. Otto trägt die Sandale am Fuß./  
Ich trage Sandalen an den Füßen.*

Ich bin Otto.

